

5 Schritte zum Potenzialkataster

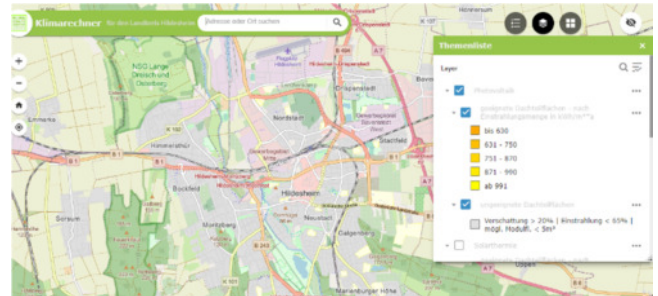
Hier am Beispiel Photovoltaik dargestellt, gilt der Ablauf für alle Module in gleicher Weise.

1. Text Willkommensfenster

Hilfreiche Hinweise bis „Zu bedenken“ lesen / OK klicken

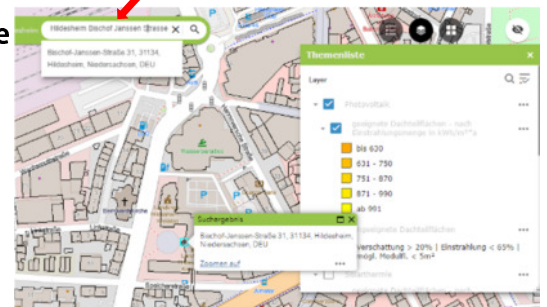
2. Fenster Themenliste:

- alle Legenden mit Farben für Eignungsqualität erscheinen in Themenliste (ggf. scrollen)
- gewünschte Technik anklicken



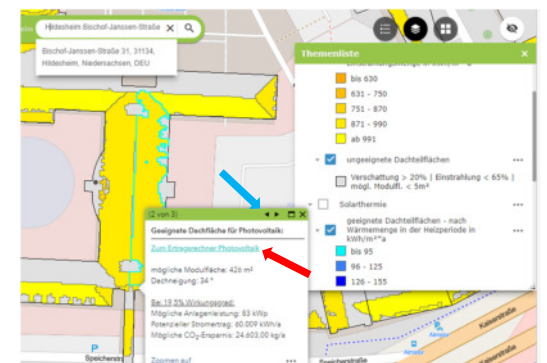
3. Eingabe Adresse (Ort + Straße) oder: Anklicken Haus in Karte

- Pop-up Fenster zeigt Haus
- mit Hereinzoomen erscheint Farbgebung für Eignung auf Dachteilflächen



4. Anklicken gewünschte Dachteilfläche

- blaue Umrandung zeigt Auswahl
- Pop-up zeigt vorläufige Ergebnisse für Dachteilfläche,
- **Mehrfachauswahl möglich**, Pop-up bis zur gewünschten Teilfläche durchblättern (blauer Pfeil)



Für genauere Ergebnisse und als Entscheidungshilfe werden Dachteilflächen im Ertragsrechner einzeln betrachtet. Will man mehrere Dachteilflächen ausrüsten, ist der Ertragsrechner für jede Teilfläche durchzuführen.

5. Im Pop-up „Geeignete Dachteilfläche“:

anklicken Link „Zum Ertragsrechner“ (blau hinterlegt/roter Pfeil)

- Ertragsrechner öffnet sich in neuem Fenster
- dort **Auswahl**

1. Schnellberechnung (erster Überblick)
2. Detaillierte Berechnung (persönliche Bedarfe)

Ertragsrechner führt durch alle Schritte bis zum Bericht.

- **Berichte** für Dachteilflächen (Detaillierte Berechnung) jeweils herunterladen,
- Ergebnisse vergleichen, ggf. addieren.

